

EN QUÊTE D'INSECTES !

opie

OFFICE POUR LES INSECTES
ET LEUR ENVIRONNEMENT

Je crois que j'ai vu un...

Lucane cerf-volant

Lucanus cervus (Linné, 1758)



RECHERCHE



MORT.. VIF

Lucanus cervus est inoffensif.

Pire, ce coléoptère le plus grand
d'Europe est très commun
et coupable d'être trop discret !

Cherchez le lucane cerf-volant avec :

**Promeneurs, menez l'enquête
au gré d'une balade !**

Ce grand coléoptère est un hôte
fréquent de nos forêts.
Sa répartition en France
mérite d'être mieux comprise.

**Aidez les entomologistes
à le suivre !**

Pourquoi et comment enquêter avec les entomologistes ?

Le Lucane cerf-volant est vraiment un gros insecte !

Pour cette raison, il est bien connu du grand public et facilement observable.

Il est présent sur tout le territoire de France métropolitaine.

L'enquête, depuis 2011, a permis de mieux connaître sa répartition,

maintenant il nous faut mieux la comprendre et suivre cette espèce !

Dans les pays d'Europe du Nord, **ses populations sont en régression.**

Qu'en est-il en France ? NOUS, les entomologistes, avons **besoin d'observations complémentaires** pour faire un suivi de cette espèce.

Nous avons besoin de VOUS pour mener l'enquête !

Répartition connue en France

Données enquête Lucane 2011-2017

VOUS SEREZ NOS OBSERV'ACTEURS !

Promenez-vous en étant attentifs et observateurs !

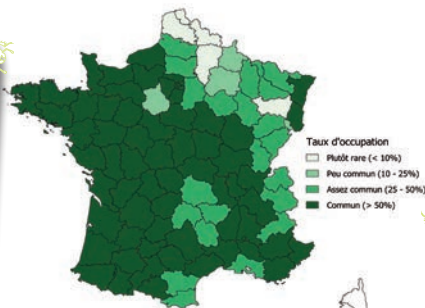
Ouvrez l'œil

Repérez les adultes et éventuellement leurs restes sur le sol

Notez bien vos observations !

Répondez aux questions de la fiche mémo au dos de ce document

Enregistrez vos données sur notre site web



Taux d'occupation
Plutôt rare (< 10%)
Peu commun (10 - 25%)
Assez commun (25 - 50%)
Commun (> 50%)

Où et quand puis-je rencontrer le Lucane cerf-volant ?

Le Lucane cerf-volant n'est **pas toujours facile à repérer**. Les larves se développent sous la terre et les adultes ont une **activité crépusculaire et nocturne**. Avec un peu de chance, vous serez impressionnés par son **vol lourd et bruyant** en position **quasi verticale**.

Avec les belles soirées d'été, **les rencontres entre l'homme et le Lucane cerf-volant ne sont pas rares**.

Y compris aux abords des grandes villes ! De **mai à juillet** ouvrez l'œil et l'oreille :

**Lisières et trouées forestières / Chemins forestiers Grands parcs /
Zones urbaines (jardins individuels arborés)**

Où et comment se déroule son cycle de vie ?

Les **larves** du Lucane cerf-volant sont **saproxylotrophes** :

elles **consomment du bois mort**

et se développent dans **les racines des vieux arbres**.

L'espèce est essentiellement liée au **chêne**, mais on trouve ses larves et ses nymphes dans les vieilles souches d'un bon nombre de feuillus !

Nymphe de mâle



Comment le reconnaître ?

Le Lucane cerf-volant est le **plus grand coléoptère d'Europe**.

C'est aussi le plus spectaculaire car c'est un "cerf-volant" !

Un qualificatif attribué à l'insecte du fait de l'impressionnante envergure des mandibules des mâles, **appelant les bois des cervidés**. Le Lucane cerf-volant possède donc une morphologie toute particulière dont voici les principales clés de reconnaissance :

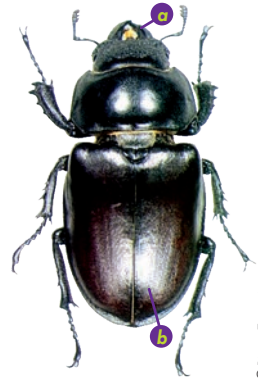
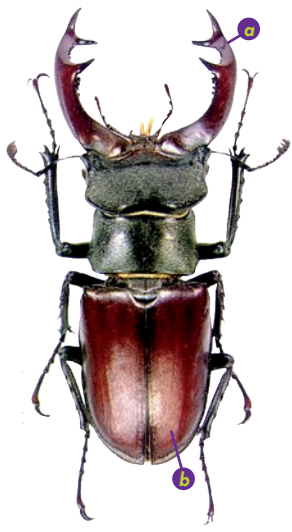
Mâle

Les mandibules (a) des sujets mâles sont hyper-développées. Pour cette raison, **mâles et femelles** du Lucane cerf-volant sont parfaitement **différenciables**.

La couleur des élytres (b), ailes carapacées, n'est pas toujours la même d'un individu à l'autre. Chez les mâles comme chez les femelles, celle-ci varie du noir au marron mais possède toujours un aspect lisse et brillant.

La taille des sujets

peut varier considérablement : environ 35 à 85 mm pour les mâles et 20 à 50 mm pour les femelles.



Femelle



© Pierre Zagatti

© Stéphane Pascal

Comment reconnaître ses "macro-restes" ?

Parfois très abondant, le Lucane cerf-volant constitue une **part importante du repas d'autres animaux** tels que les oiseaux de nuit ou les corbeaux. Mais, trop gros pour être gobé d'un coup, ceux-là laissent tomber sur le sol les pièces d'une carapace très dure ! Ces **reliquats** sont ce que les entomologistes appellent **les macro-restes**.

Leur identification et leur observation sont aussi très importantes pour notre enquête.

Au détour d'un chemin, amusez-vous à compter les individus à partir de ce qu'il en reste !

Élytres gauches et droits



Têtes de mâles avec mandibules



Mandibules de mâles



Thorax



© Bruno Méfiguet



Est-ce bien un Lucane cerf-volant ?

Chez la **Petite Biche** (*Dorcus parallelipipedus*), le **mâle** comme la **femelle** ressemblent à s'y méprendre au **Lucane cerf-volant femelle**.
Testez vos observations pour en avoir le cœur net !



1 Une question de taille

- ◇ 15 à 25 mm 3 pts
- ◇ 25 à 35 mm 2 pts
- ◇ 35 à 85 mm 0 pts

2 Une question de mandibules

- ◇ grandes (a) 0 pts
- ◇ petites (b) 1 pts

3 Une question d'élytres

- ◇ Marron foncé ou noir brillant et lisses (c) 0 pts
- ◇ Noirs, mats et légèrement granuleux (d) 2 pts

Lucane cerf-volant mâle



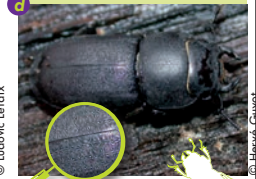
Lucane cerf-volant femelle ou Petite Biche



Lucane cerf-volant femelle



Petite Biche



4 à 6 pts > C'est une Petite Biche !

0 à 3 pts > C'est un Lucane cerf-volant !

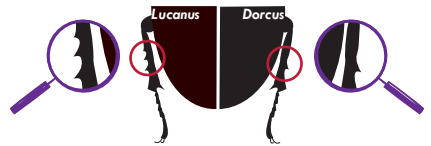
Confortez votre résultat au test avec une dernière observation plus pointue...

4 Une question épineuse

Observez les pattes postérieures de votre coléoptère et comptez les épines situées sur l'un de ses tibias :

- ◇ 1 épine > C'est une Petite Biche !
- ◇ 2 ou 3 épines > C'est un Lucane cerf-volant !

Pattes postérieures



Pour info :

Dans le département du Var, le Lucane cerf-volant cohabite avec le **Lucane tétraodon** qui présente sur la mandibule une dent interne plus proche de la base que de l'extrémité. On le retrouve aussi en Corse où le Lucane cerf-volant est absent. Cette distinction n'est pas évidente à observer. **Alors, si vous habitez le Var**, accompagnez vos observations d'une bonne photo du spécimen montrant bien ses mandibules ! **Nous nous chargerons de vérifier son identification.**

Comment consigner et transmettre mes observations ?

Votre test est concluant : transmettez-nous vos données sans plus attendre **via cette page Internet :**

www.insectes.org/enquetes

Et n'oubliez pas : vos observations doivent être **transcrites consciencieusement** selon les rubriques suivantes.

Informations indispensables

- **Date de l'observation**
- **Vos nom et prénom**
- **Commune / Département / Lieu-dit** (le plus précis possible : hammeau de..., forêt de..., etc...)
- **Ce que vous avez observé**
Combien de mâles, de femelles ?
Combien de macro-restes de mâle (notamment les têtes) ?

C'est important !

- **E-mail** (pour recevoir les résultats de l'enquête et pour une demande éventuelle de précisions)

Informations complémentaires

- **Milieu de l'observation** (ville, limite de ville ou parc urbain, forêt, campagne)
- **Une photo de votre observation** (la bienvenue)



PUSSEZ PLUS LOIN VOTRE ENQUÊTE !

Vous ne l'avez pas observé malgré une recherche active ? Dites-le-nous aussi !
Cela constitue une donnée précieuse pour mieux comprendre sa répartition.